



uhh.de/pb-bpn-teilnahme



Universität Hamburg

DER FORSCHUNG | DER LEHRE | DER BILDUNG

FAKULTÄT
FÜR PSYCHOLOGIE UND
BEWEGUNGSWISSENSCHAFT

MACHEN SIE MIT!

SIE ODER IHR KIND MÖCHTEN EIN TEIL UNSERER FORSCHUNG WERDEN?

Dann würden wir uns sehr freuen, wenn Sie mit uns in Kontakt treten würden! Gern geben wir Ihnen unverbindlich genaue Auskunft und beantworten Ihre Fragen rund um eine mögliche Studienteilnahme.

Kontaktieren Sie uns per E-Mail oder telefonisch unter:
teilnahme.bpn@uni-hamburg.de
Tel.: +49 40 42838-8292

Wir freuen uns auf Ihre Rückmeldung!

Wir legen großen Wert auf den Schutz Ihrer Daten. Diese werden selbstverständlich vertraulich behandelt.

Mit Ihrer Teilnahme leisten Sie einen wertvollen Beitrag zu unserer Forschung!

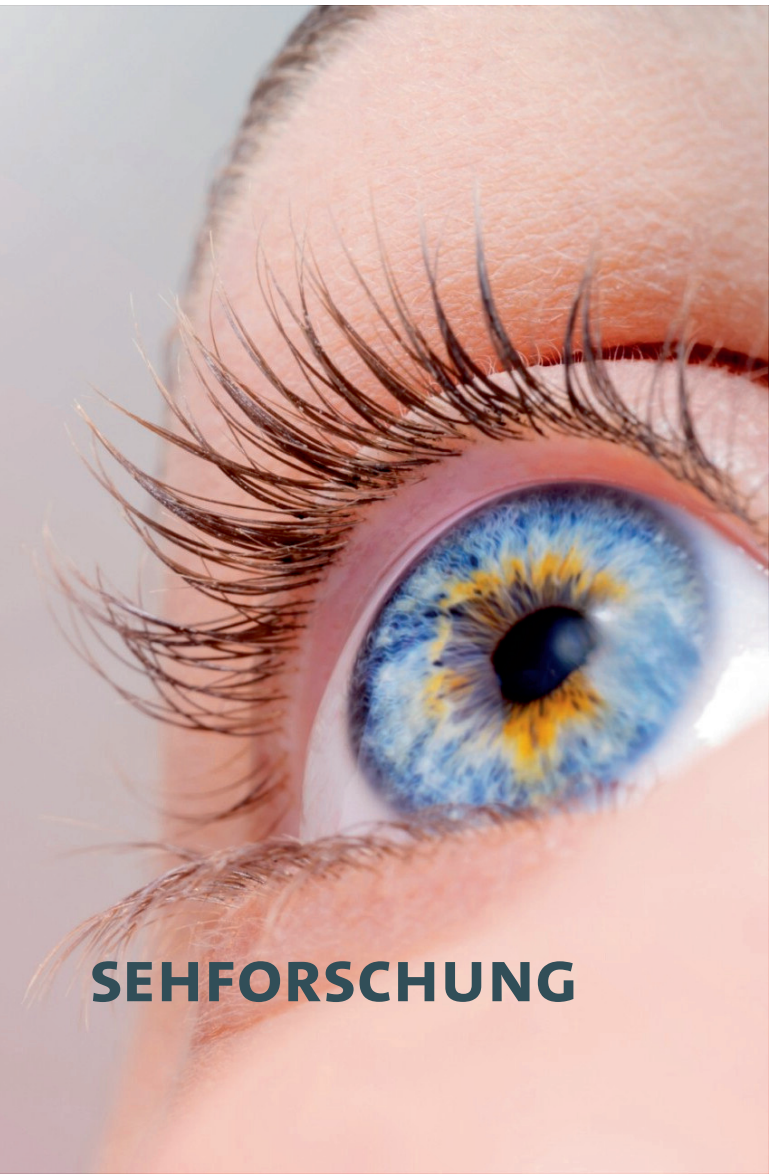
FAKULTÄT
FÜR PSYCHOLOGIE UND
BEWEGUNGSWISSENSCHAFT

KONTAKT UND ANSPRECHPARTNER

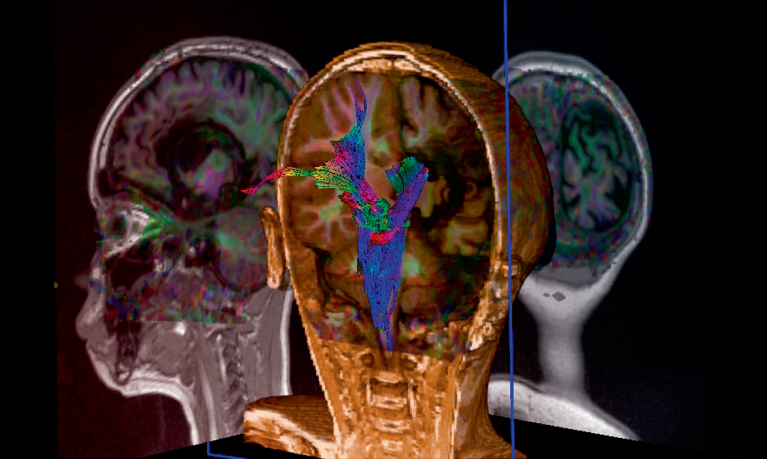
Universität Hamburg
Biologische Psychologie und Neuropsychologie
Prof. Dr. Brigitte Röder
Von-Melle-Park 11
20146 Hamburg
www.bpn.uni-hamburg.de

Kontakt:
Nicola Kaczmarek
teilnahme.bpn@uni-hamburg.de
Tel.: +49 40 2395-28292

Bildnachweise:
Cover: iStock/stock_colors;
Außen: iStock/Chinnapong;
Innen: iStock/wenht; iStock/aleksandarvelasevic



SEHFORSCHUNG



UNSERE FORSCHUNG

WIR ÜBER UNS

Die Biologische Psychologie und Neuropsychologie der Universität Hamburg erforscht, welche Rolle frühkindliche Erfahrungen in der Gehirnentwicklung und beim Erwerb visueller Funktionen spielen. Wir untersuchen die Auswirkungen einer frühkindlichen beidseitigen Katarakt (Linsentrübung) auf die Struktur und Funktion des Gehirns.

UNSER ZIEL

Wenn wir wissen, wie das menschliche Gehirn auf Sehbeeinträchtigungen reagiert, können Therapieansätze bei angeborener Katarakt und anderen Augenerkrankungen verbessert werden.

FÜR UNSERE STUDIE...

...SUCHEN WIR

Kinder, Jugendliche und Erwachsene im Alter von **8 bis 75 Jahren**, die mit einer **beidseitigen dichten Katarakt** (Linsentrübung) geboren wurden, die später **therapiert bzw. entfernt** wurde.

Zur Zeit bieten wir eine Teilnahme an den Studienorten in **Hamburg** und **Freiburg** an.

Fahrtkosten oder andere im Zusammenhang mit der Untersuchung entstehende Ausgaben werden von uns **nach Absprache übernommen**.



WAS ERWARTET SIE BZW. IHR KIND?

Vor Beginn der Untersuchung erklären wir Ihnen ausführlich den **Ablauf der Studie**.

Diese besteht zur Zeit in der Regel aus **zwei Teilen**:

Kernspintomographie (MRT): Dieses moderne Bildgebungsverfahren erstellt eine millimetergenaue Aufnahme des Gehirns.

Sehtestungen am Bildschirm: Wir erfassen verschiedene Sehfunktionen mithilfe computergestützter Aufgaben.

Jeder Teil dauert bis zu **60 Minuten**. Zwischen beiden Teilen ist eine Pause eingeplant. Eltern können bei der Untersuchung anwesend sein.

Alle eingesetzten Verfahren sind **schmerzfrei**, mit **keinen bekannten Risiken** verbunden und wurden durch die zuständigen **Ethikkommissionen** geprüft und genehmigt.

Die Teilnahme an unserer Studie ist völlig **freiwillig**; Sie können jederzeit von der Studie zurücktreten.