



Erasmus Infoveranstaltung Bewerbungsphase 26/27

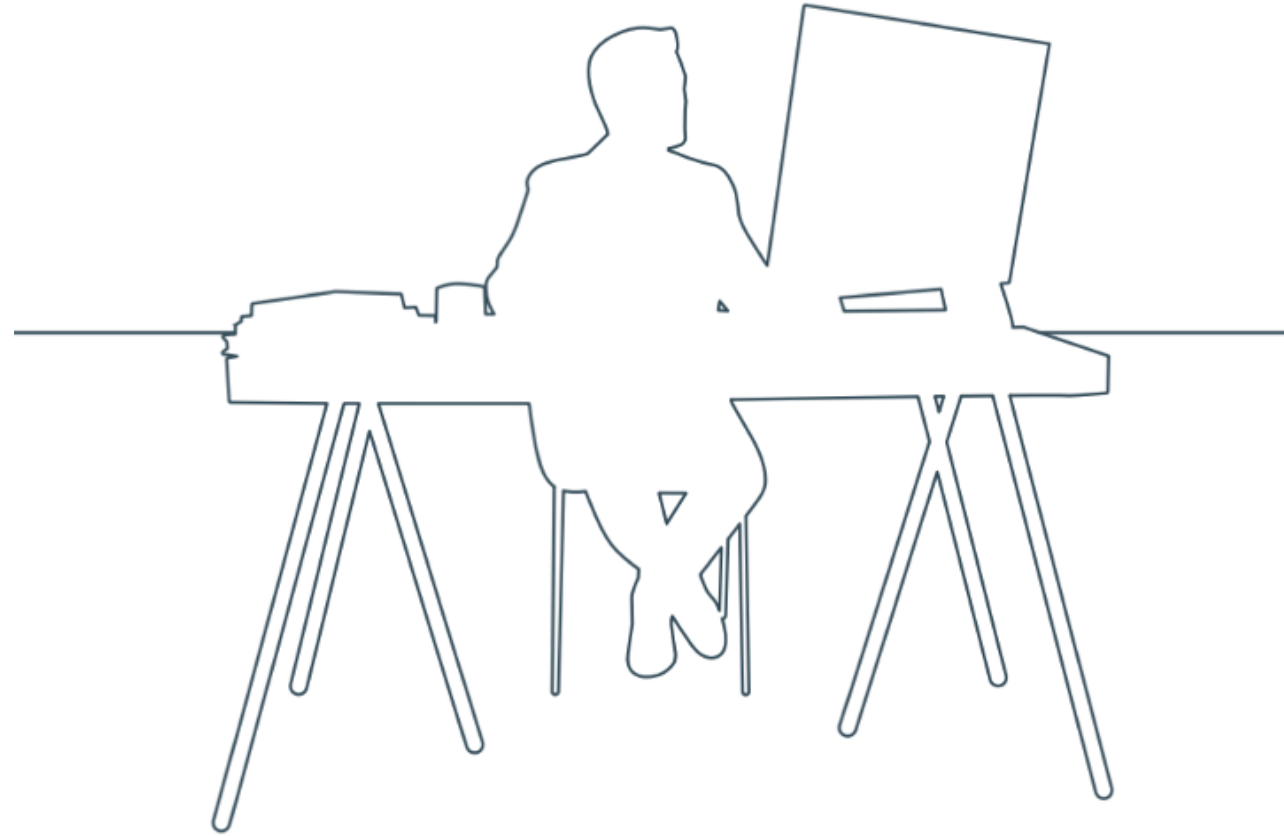
26.11.202 **Wiebke Friedrichsen**

Agenda heute

1. Möglichkeiten für Auslandsaufenthalte
2. Erasmus Bewerbung
3. Finanzierung
4. Verfahren
5. Anerkennung
6. Offene Fragen

1

Möglichkeiten für Auslandsaufenthalte



Warum ins Ausland?

- **Internationale Erfahrung:** Erleben Sie neue Kulturen und erweitern Sie Ihren Horizont.
- **Sprachkenntnisse verbessern:** Nutzen Sie den Alltag für praktisches Lernen.
- **Netzwerk aufbauen:** Knüpfen Sie Kontakte zu Kommilitonen aus aller Welt.
- **Berufliche Perspektiven:** Ein Auslandsaufenthalt wertet Ihren Lebenslauf auf.
- **Anerkennung der Leistungen:** Lassen Sie Ihre im Ausland erbrachten Studienleistungen anrechnen.

Möglichkeiten für Auslandsaufenthalte

- Zentralaustausch
- Freemover
- Eugloh
- BIP
- Summerschools
- Erasmus Praktikum
- Erasmus +

Zentralaustausch

- **Über 90 Studienplätze weltweit**
- für ein oder zwei Semester möglich
- Kann meist mit einer [Hamburgglobal-Förderung](#) kombiniert werden
- Jährlich zwei Bewerbungsrunden jeweils im Mai und November
- **Kommende Bewerbungsfrist: 30. November 2025**

-> wird von der Abteilung Internationales betreut

Infos unter: <https://www.uni-hamburg.de/internationales/studierende/outgoing/austausch-gaststudium/zentralaustausch.html>

Freemover

- **„Auslandssemester in Eigenregie“**
- Falls Wunschuniversität ist kein Partner der UHH
- Planung und Bewerbung direkt über die zukünftige Gasthochschule
- Teilweise auch semi-organisiert möglich ([Asia Exchange](#) ; [GOstralia!-GOzealand](#))
- Infos und Beratung unter: <https://www.uni-hamburg.de/internationales/studierende/outgoing/austausch-gaststudium/freemover.html>

European University Alliance for Global Health (EUGLOH)

- interdisziplinäre Aktivitäten im Bereich der globalen Gesundheit
- neun europäischen Universitäten: LMU München, Université Paris-Saclay, Lund University, Universidade do Porto, Universität Szeged, Universität Alcalá, Universität Novi Sad und die UIT in Tromsø
- Semesteraustausch , Kurzaufenthalte und konkrete Veranstaltungen möglich
- Infos unter: <https://www.uni-hamburg.de/internationales/hochschulpartnerschaften/eugloh.html>

Erasmus+ BIP Blended Intensive Programme

- Kooperation von min. 3 Partnerhochschulen aus verschiedenen Programmländern
- Kombi aus
 - kurzen physischen Gruppenmobilität (5-30 Tage)
 - einer virtuellen Phase (Dauer nicht vorgegeben)
- Zuschüsse zu den Aufenthaltskosten + Sonderförderungen
- Infos: <https://www.uni-hamburg.de/internationales/studierende/outgoing/austausch-gaststudium/erasmus/kurzzeitmobilitaeten-bip.html>

-> wird von der Abteilung Internationales betreut

Summerschools

- Alternative zu einem Auslandssemester, wenn Zeit knapp ist
- zeitlich begrenzt (1 bis 4 Wochen)
- Kombinierbar mit **Hamburgglobal**
- z.T. Sonderkonditionen mit Partnerunis der UHH
- <https://www.summerschoolsineurope.eu/>
- <https://www.uni-hamburg.de/internationales/studierende/outgoing/austausch-gaststudium/sommerschulen-internationaler-partnereinrichtungen.html>

Erasmus Praktikum

- Pflichtpraktika, sowie freiwillige und extracurriculare Praktika, Forschungspraktika an Universitäten und Lehramtsassistenzen
- Bewerbung jederzeit und auch relativ kurzfristig möglich
- Monatliche Zuschüsse zu den Aufenthaltskosten in Höhe von 690 bis 750 Euro
- Mindestdauer beträgt 2 Monate je Praktikum, die maximale Förderdauer je Praktikum und Studienjahr beträgt 4 Monate (pro Studium max 12 Monate)
- <https://www.uni-hamburg.de/internationales/studierende/outgoing/auslandspraktikum/auslandspraktikum-erasmus.html>

ERASMUS+

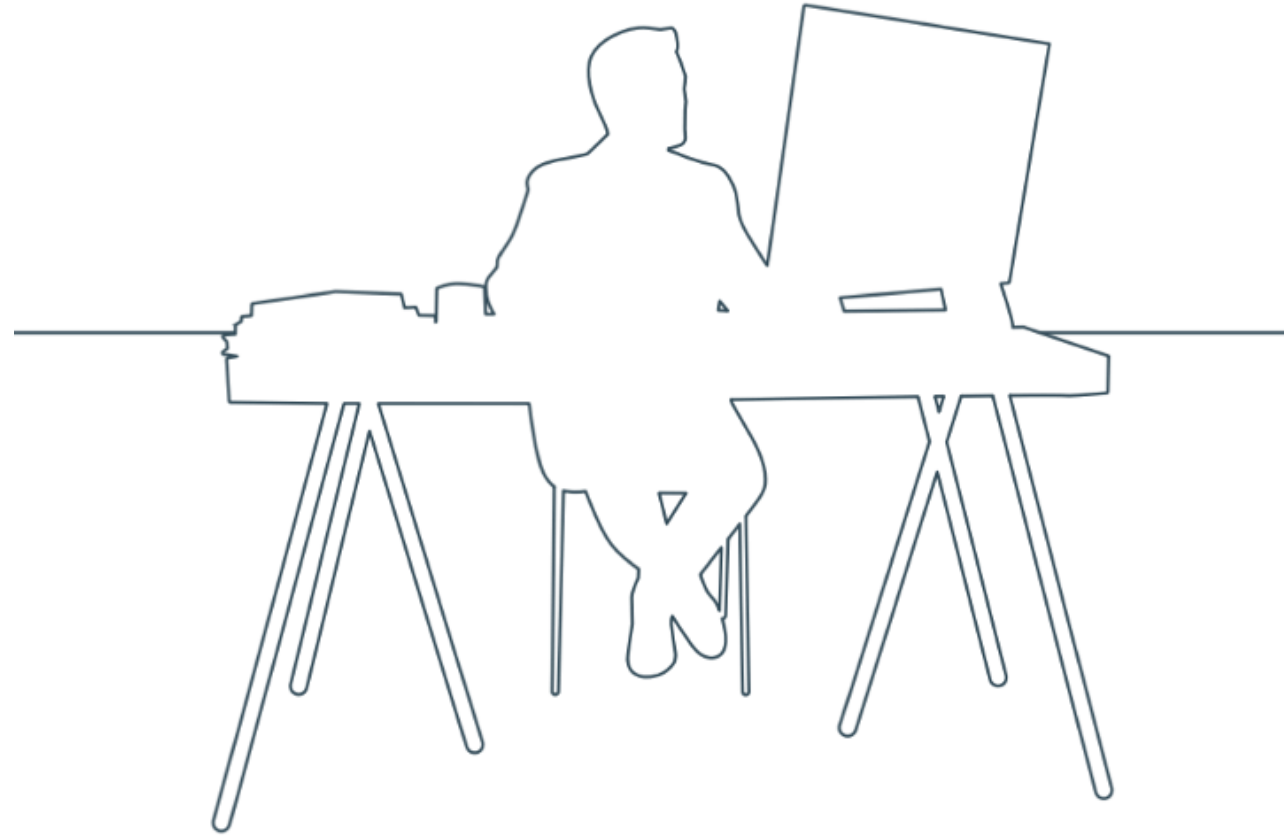
- **ERASMUS+ für das europäische Ausland, Norwegen und die Türkei**
- Studium ohne Studiengebühren an Partnerhochschulen
- [Mobilitätzuschuss](#) für Ihre Auslandszeit
- Betreuung durch Ihre Heimat- und Gastuniversität
- Möglichkeit zur Anerkennung ihrer Studienleistungen
- Bleiben Sie auf dem Laufenden und besuchen Sie regelmäßig den [internationalen Bereich](#) (ERASMUS+) der UHH!

SEMP

- Studieren in der Schweiz mit SEMP
- Die Schweiz ist zwar nicht Teil von ERASMUS+, doch unter dem "Swiss European Mobility Program" (SEMP) bleiben die Partnerschaften bestehen.
- Bewerbungsverfahren gemeinsam mit Erasmus+
- Im Rahmen von SEMP erhalten Sie ein Stipendium von ca. 430 CHF pro Monat direkt von der Gasthochschule.

2

Erasmus -Bewerbung



Bewerbung

- Auf [mobility online](#)
- **Bewerbungszeitraum:** 01.12. bis 31.01. (23:59 Uhr)
- **Bewerbungsfrist** gilt für das gesamte darauffolgende akademische Jahr
 - WiSe 2026/27
 - SoSe 2027
 - WiSe +SoSe 2026/27
- Bewerbung für max. 5 Hochschulen möglich

Wie finden Sie die richtige Partneruniversität?

- Prüfen Sie das Lehrangebot und die Zulassungsvoraussetzungen.
- Achten Sie auf den akademischen Kalender - Evt Abweichende Semesterzeiten/ Prüfungszeiten
- Informieren Sie sich über Lebenshaltungskosten (detaillierte Informationen zur [Finanzierung Ihres Aufenthaltes](#)).
- [Listen der Partneruniversitäten](#)

Bewerbung - Unterlagen



Folgende Unterlagen müssen auf Mobility Online als PDF hochgeladen werden:

- 1. Vorläufige Kurswahl
- 2. Tabellarischer Lebenslauf
- 3. Motivationsschreiben
- 4. Sprachnachweis(e)
- 5. Immatrikulationsbescheinigung
- 6. Leistungsnachweise
 - Bachelor - Studierende: STiNE-Übersicht des Leistungskontos
 - Master - Studierende: Bachelor-Zeugnis

Vorläufige Kurswahl



- Muss nur für die Erstwahlhochschule erstellt werden.
- Unverbindlich
- Muss nicht unterzeichnet werden
- Soll belegen, dass Sie sich mit den Studienprogramm der Gastuni auseinandergesetzt haben
- Anerkennungsmöglichkeiten ?

Sprachnachweis(e)

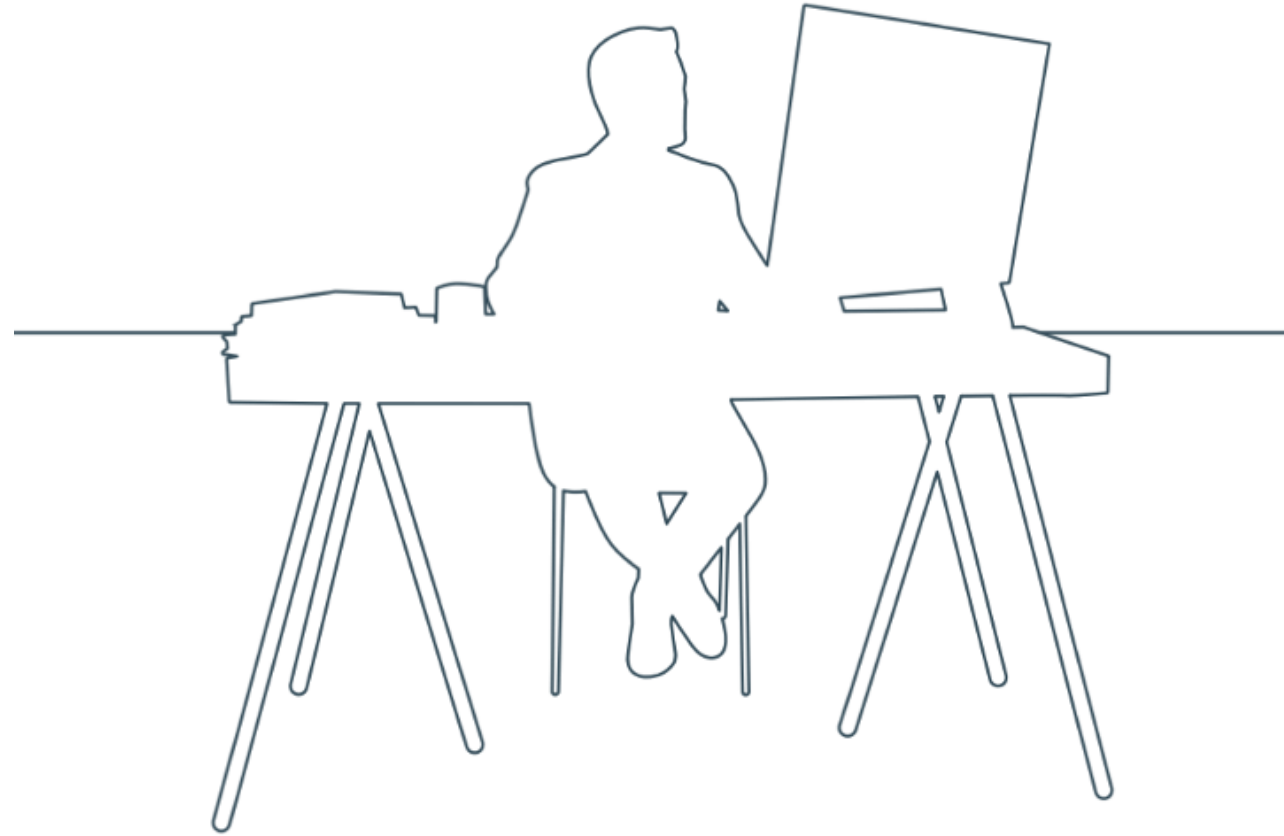
- **für die Unterrichtssprache/n**
- Alle erforderlichen Sprachnachweise müssen mit der Bewerbung hochgeladen werden und können nicht nachgereicht werden.
- Falls das notwendige Sprachniveau noch nicht vollständig erreicht ist, können Sie im Motivationsschreiben plausibel darlegen, wie dieses Niveau bis zum Beginn der Mobilität erreicht werden kann.
- Nur offizielle Sprachnachweise -geeigneten Sprachnachweis können Sie in unserem UHH-Sprachenzentrum
-

Motivationsschreiben

- Gehen Sie im Motivationsschreiben nur auf Ihre Erstwahlhochschule ein
- Auslandsaufenthalt akademisch begründen
- Max. eine Seite (DIN A4)
- Evt Plan zum Erreichen des Sprachniveaus darlegen
- In deutscher Sprache
 - (Studierende englischsprachiger Masterprogramme können ein englischsprachiges Motivationsschreiben einreichen).

3

Finanzierung Ihres Aufenthaltes



Studiengebühren

- Es entfallen für Sie mögliche Studiengebühren an der Partneruniversität
- Semesterbeiträge sind möglich
- An der UHH: auch bei Urlaubssemester müssen Sie die Semesterbeiträge zahlen. Sie müssen immatrikuliert bleiben

- Teilnehmende des Erasmus+ -Programms erhalten einen **Mobilitätzuschuss**
- Höhe der Fördersumme: abhängig von der Aufenthaltsdauer (tagesgenaue Abrechnung – **max. 3,5 Monate pro Semester**) sowie dem Zielland
- Monatliche Förderung : 540 € (Ländergruppe 2+3) bis 600 € (Ländergruppe 1)
- Auszahlung **in zwei Raten**: erste Rate (70 % der vollen Förderungssumme) ca. sechs bis acht Wochen nach dem Aufenthaltsbeginn und zweite Rate (30 % der vollen Summe) ca. zwei Monate nach der Rückkehr.

Top-Ups - Zuschüsse zur Förderung

- Studierende mit Kind, behinderte oder chronisch kranke Studierende
- erwerbstätige Studierende
- Studierende aus einem nicht-akademischen Elternhaus

➡ • einen monatlichen Zuschlag von 250 Euro

Maximale Förderung =
reguläre monatliche Rate für Ihr Land
+ ggf. einmalige Aufstockung von 250 Euro pro Monat für die Gruppen
+ ggf. max. 6 zusätzliche Reisetage für nachhaltiges Reisen

Weitere Möglichkeiten

- Auslands-BAföG & Bildungskredit
- Den nicht unwesentlichen Restbetrag für die Lebenshaltungskosten im Gastland müssen Sie selbst aufbringen.
- Hierfür bietet sich beispielsweise an, [Auslands-BAföG](#) oder einen [Bildungskredit](#) zu beantragen. Beides ist mit Erasmus+ kompatibel.
- Wer Inlands-BAföG erhält, kann für sein Austauschstudium Auslands-BAföG beantragen. Sobald Sie eine Zusage unsererseits für einen Studienplatz an einer Gasthochschule haben, sollten Sie mit der Beantragung beginnen.
- Wer kein Inlands-BAföG erhält, kann ggf. hingegen Auslands-BAföG berechtigt sein.
- Erasmi können kein Hamburgglobal erhalten.

Swiss European Mobility Program (SEMP)

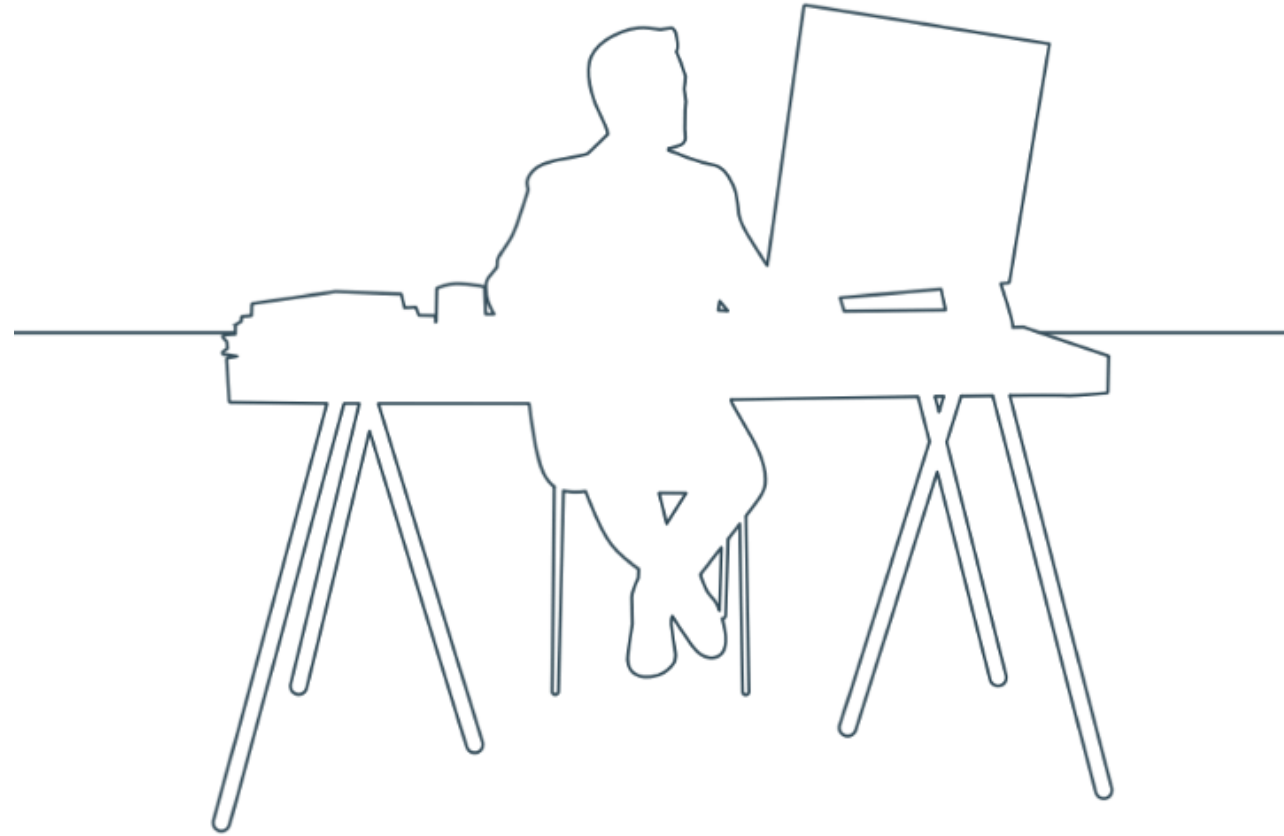
- Die Schweiz zählt seit einigen Jahren nicht mehr zum Erasmus-Raum.
- Als *Swiss European Mobility Program* (SEMP) werden aber alle Partnerschaften weitergeführt.
- Im Rahmen von SEMP erhalten Sie ein Stipendium von der Gasthochschule derzeit 440 CHF/Monat.
- Eine Bewerbung auf Hamburgglobal ist nicht möglich.

Fördermöglichkeiten - Stipendien

- weitere Informationen finden Sie auf der [Homepage der Abteilung Internationales](#).

4

Verfahren



Bewerbungs- Auswahlverfahren

Voraussetzung: Vollständige und fristgerechte Bewerbung

Auswahlkriterien:

- Gesamtnote Studium (Bachelor: Durchschnitt, Master: Bachelor-Note)
- Motivationsschreiben
- Sprachlevel

Rückmeldung bis Mitte März per E-Mail (E-Mail-Adresse der UHH angeben)

Zeitplan

März 2025

Zuteilung und Annahme der
Plätze

Dezember- Januar 24/25

Bewerbung in Mobility Online

Ab April 2025

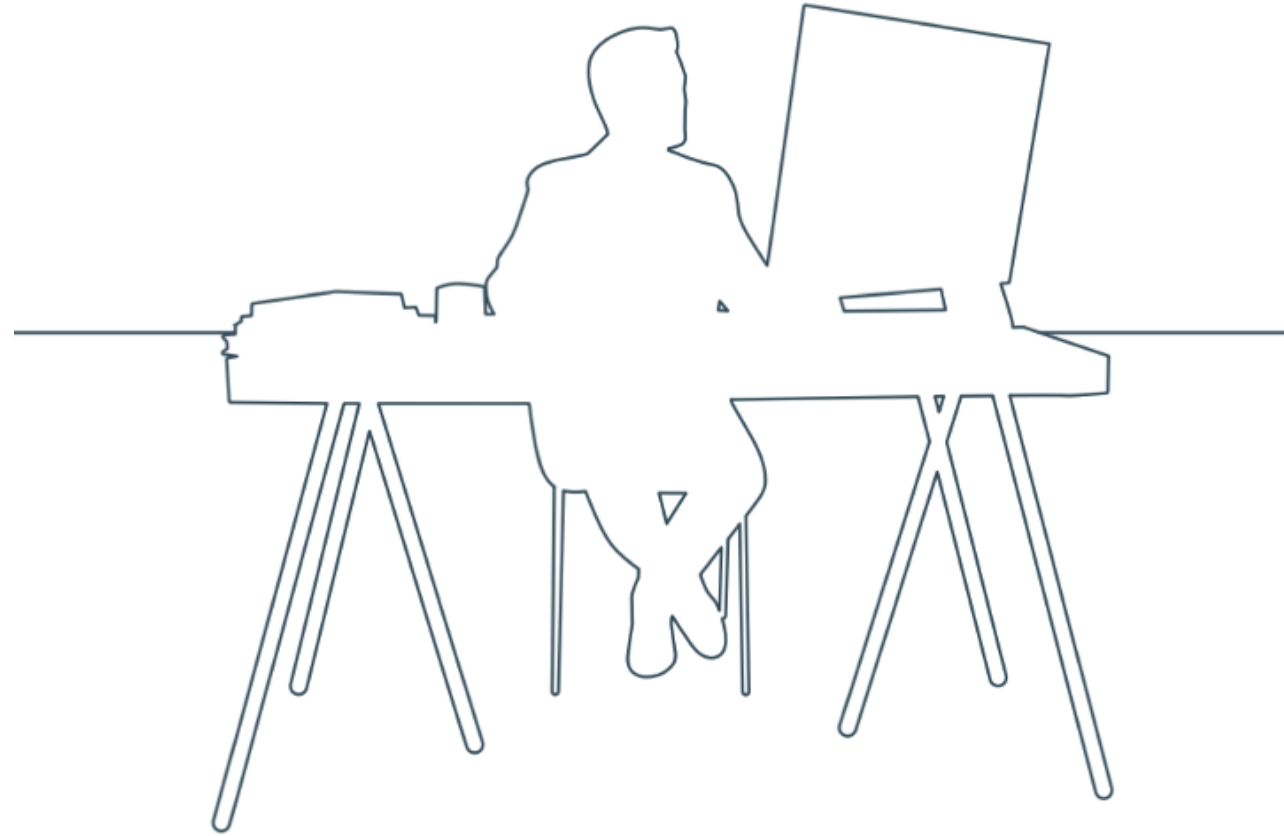
Nominierung an
Gastuniversitäten

Ab Mai

Bewerbungen und
Absprachen mit den
Gastuniversitäten, LA
vorbereiten

5

Anerkennung



Anerkennung von erbrachten Leistungen

Anerkennung von Modulen aus Pflichtcurriculum

- Klären Sie mögliche Anerkennung mit dem Modulverantwortlichen
- Anerkennungs-Antrag wird vom Studienbüro bearbeitet

Wahlbereich/extracurricularer Bereich

- Wahlbereich
 - i.d.r unproblematisch in der Anerkennung
 - Noten werden meist nicht übernommen
- Extracurricularer Bereich
 - Über ihr Curriculum hinaus
 - Erscheint nicht auf den Abschluss-Dokumenten

Offene Fragen?



Kontakt



Wiebke Friedrichsen

Universität Hamburg
Studienbüro Psychologie und Bewegungswissenschaft

Von Melle Park 5
20146 Hamburg

erasmus-pb@uni-hamburg.de